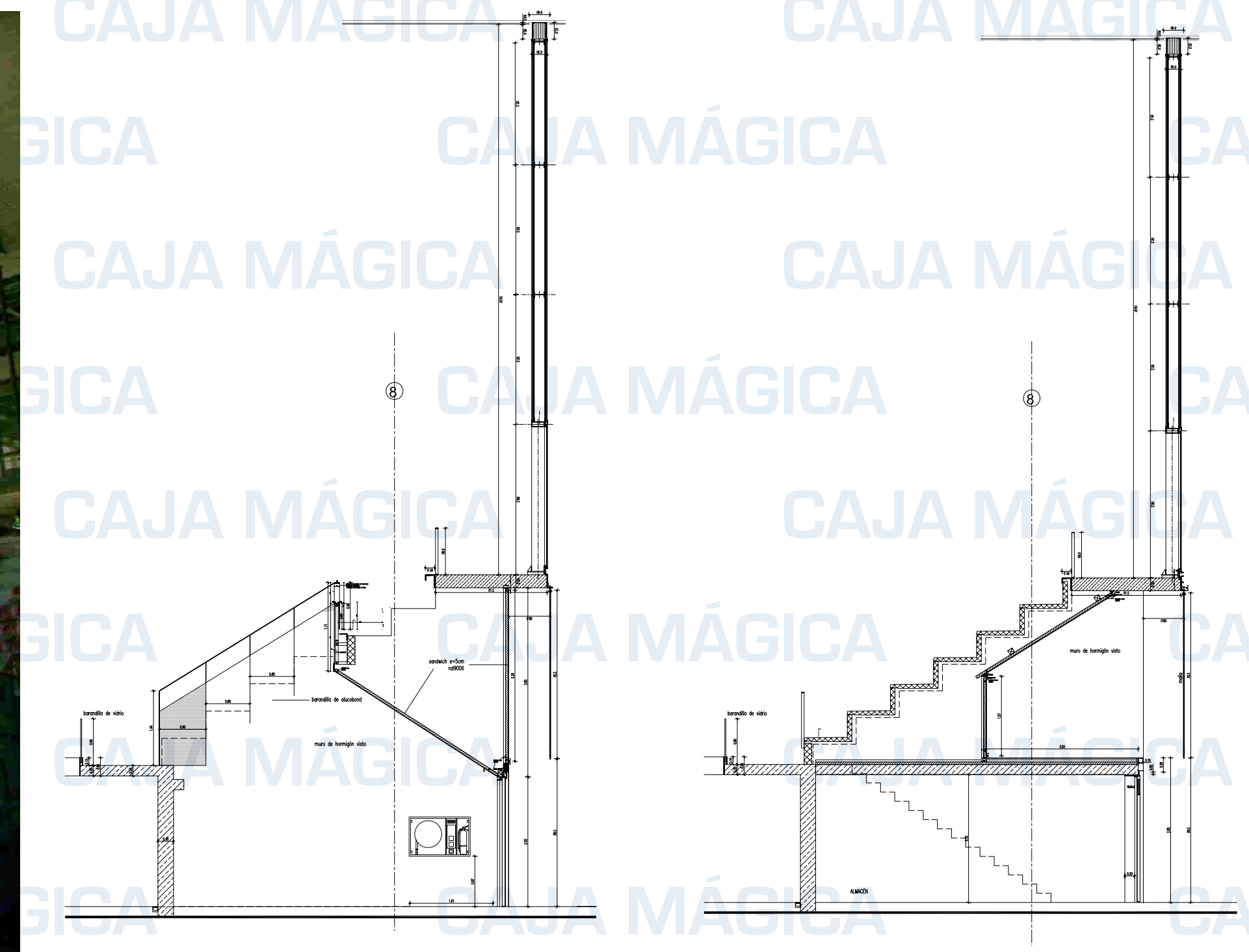
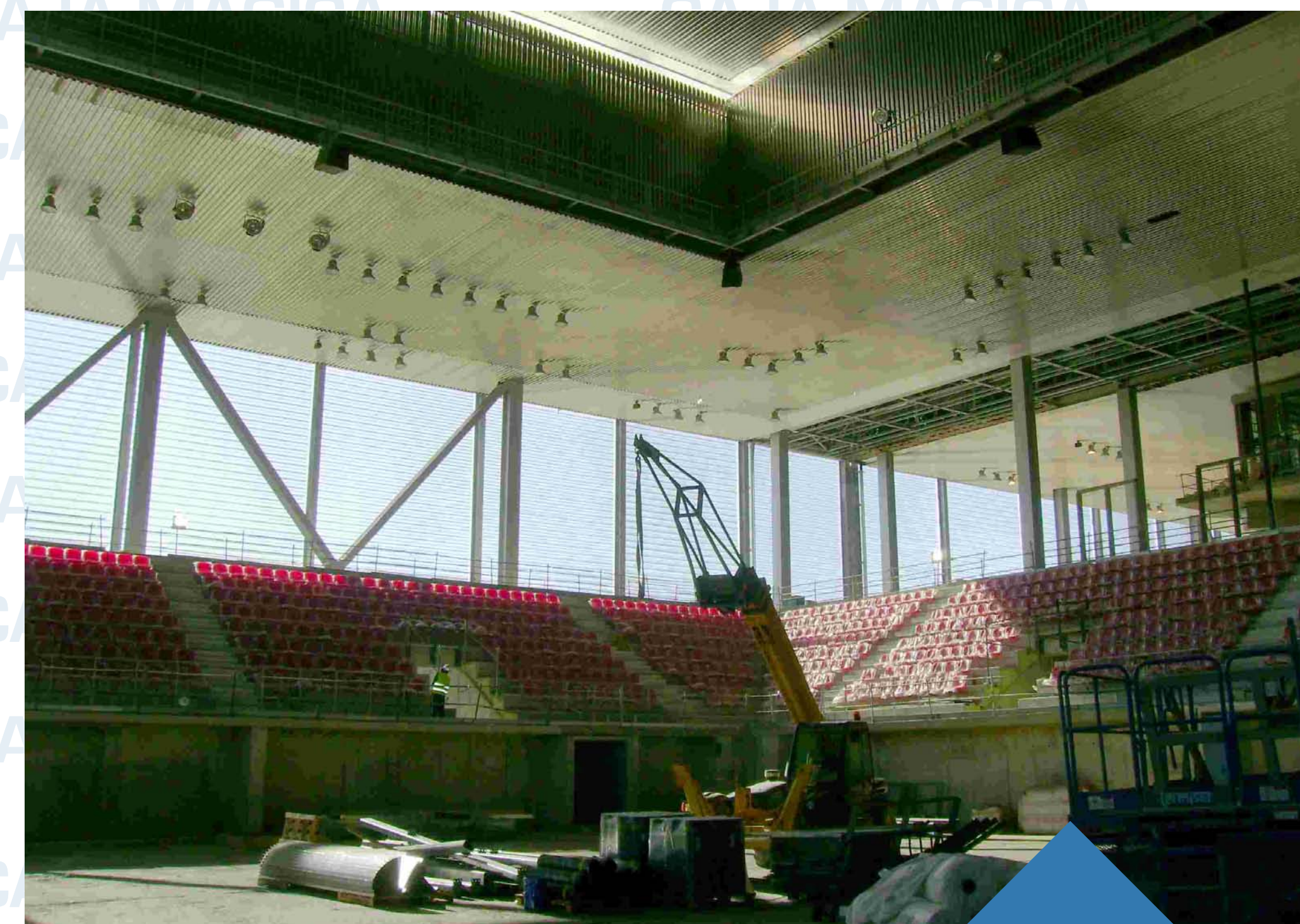
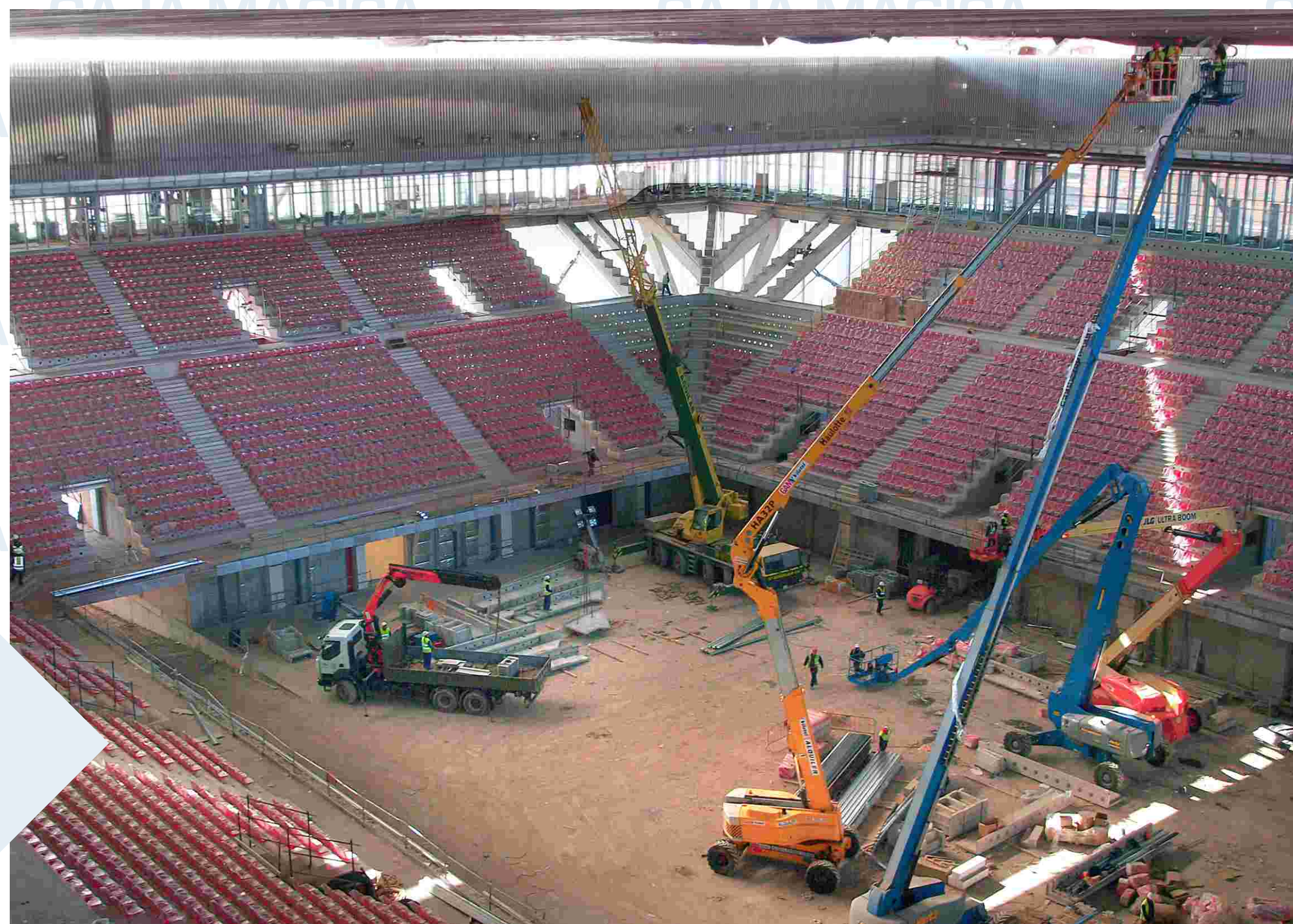


Estadios

Los tres estadios del edificio Caja Mágica, por sus características, son espacios polivalentes, tanto para la celebración de múltiples deportes de equipo e individuales al más alto nivel como competiciones olímpicas, entre las que destaca el tenis, y también pueden albergar multitud de eventos de ocio, culturales, etc. La Caja Mágica es ya un espacio de referencia en el panorama actual de la ciudad de Madrid:

Estadio 1
principal del edificio
Caja Mágica:
La configuración de
tenis tiene **11.884**
plazas en total con
los palcos en graderío
móvil y graderío fijo.
(9.628 localidades
fijas en grada alta,
1.176 de palcos en
grada telescópica y
1.080 de palcos en
grada fija).



Estadio 2
del edificio Caja Mágica: **Asientos fijos 2.854**
localidades. Máxima capacidad de asientos en el
estadio 2 para Tenis es de **876** localidades en grada
móvil. **Total capacidad** con esta configuración de
Tenis: **3.730** plazas.

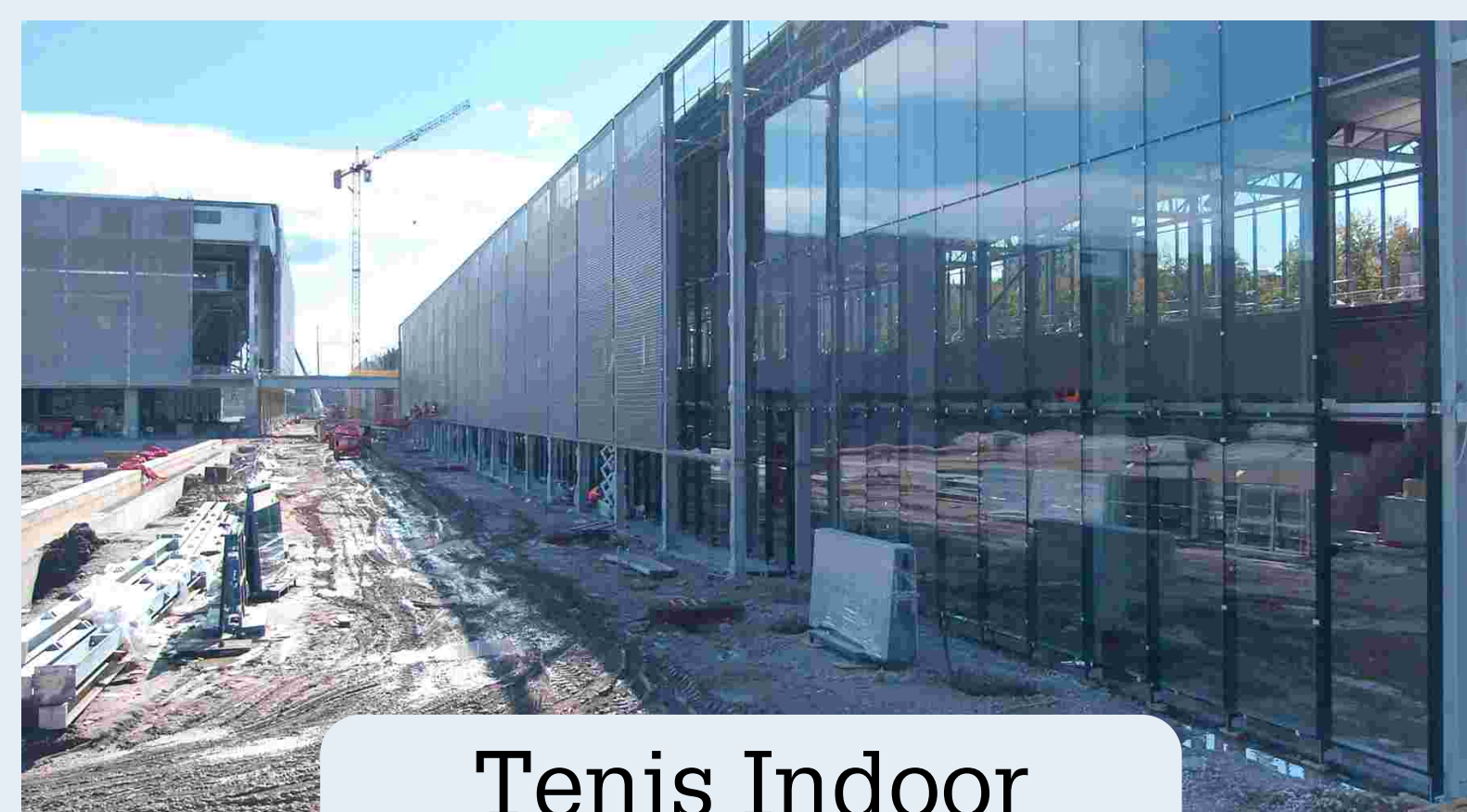
Estadio 3
del edificio Caja Mágica: **Asientos fijos 1.712**
localidades. Máxima capacidad de asientos
en el estadio 3 para Tenis es de **876** localidades
en grada móvil. **Total capacidad** con esta
configuración **2.588** plazas.

Tenis Indoor & Garden

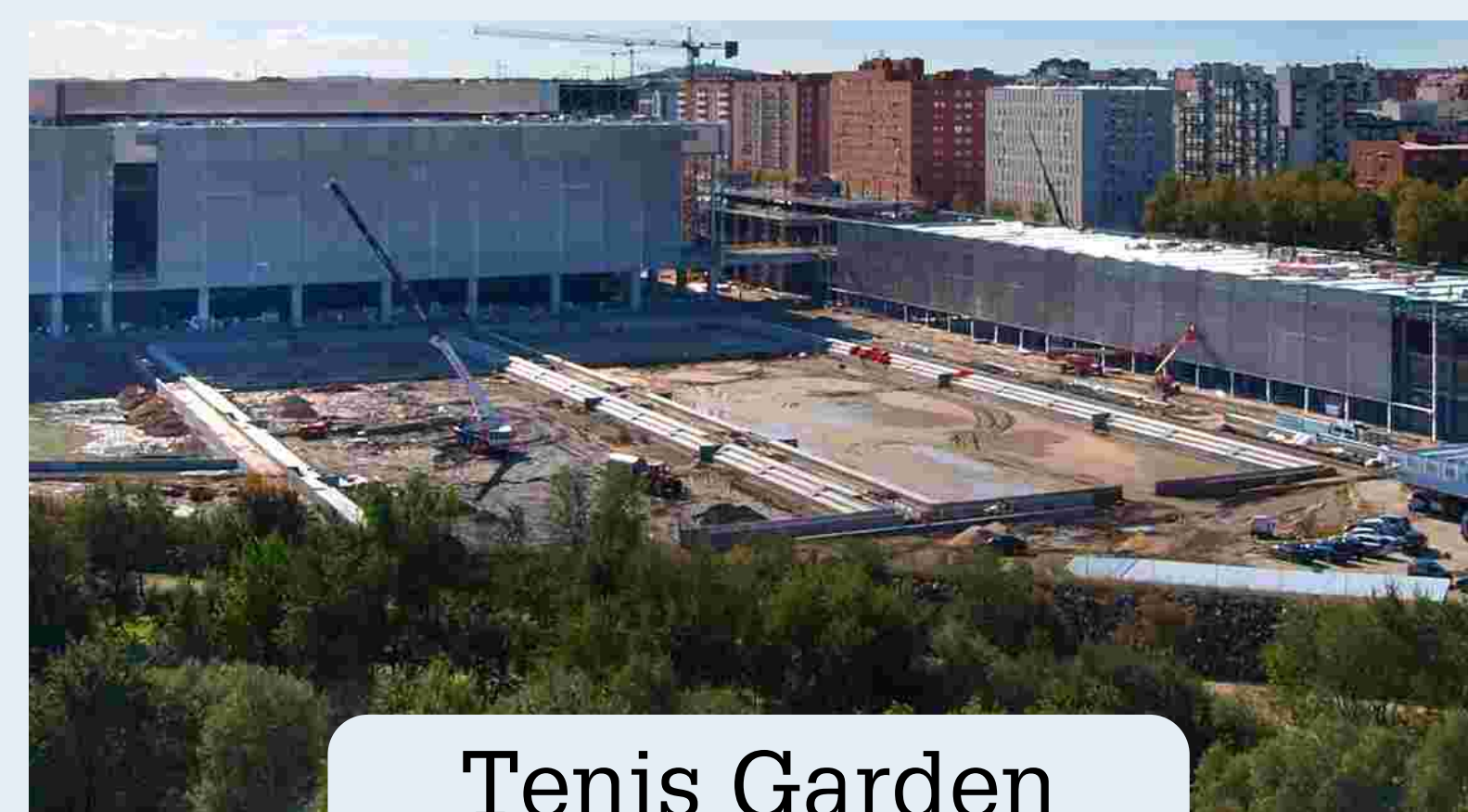
Además de los estadios del edificio Caja Mágica, el complejo cuenta con otros espacios que pueden albergar público, entre ellos destacan:

Tenis Indoor: 5 pistas de exhibición con una capacidad máxima de 332 espectadores en cada pista, con un total de espectadores sentados en esta zona de 1.660 localidades.

Tenis Garden: el graderío prefabricado de hormigón tiene una capacidad máxima de 185 personas por cada una de las 16 pistas, con un total de espectadores sentados en esta zona de 2.960 localidades.



Tenis Indoor



Tenis Garden

